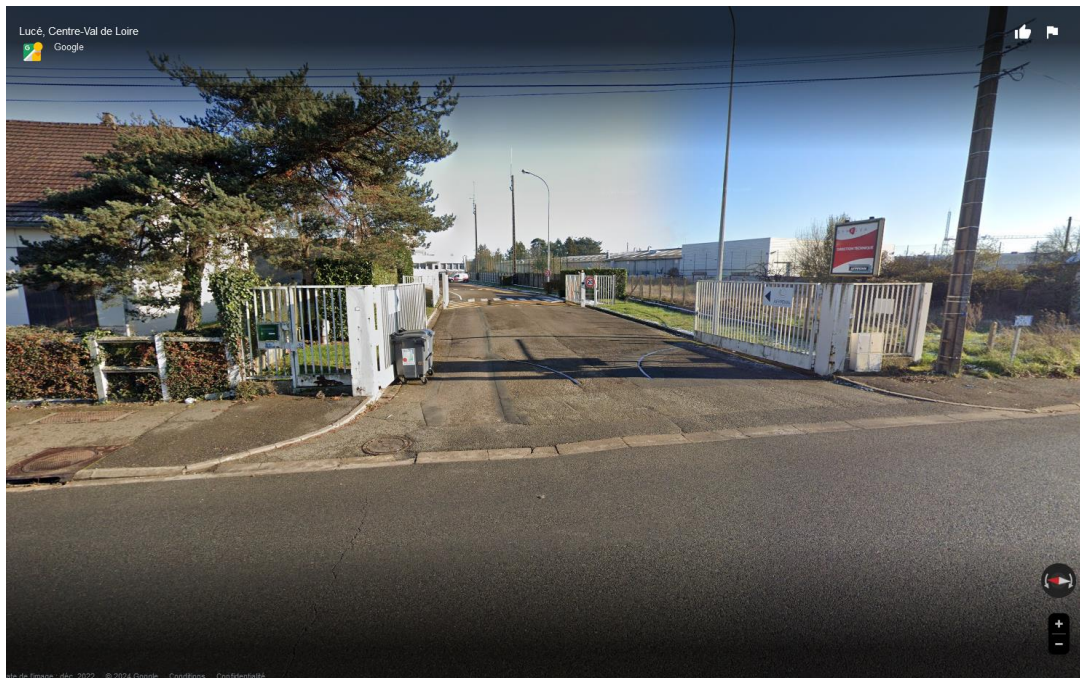


# PLAN D'ACCES

## COORDONNEES

Accueil Centre de formation :  
45 rue de Beauce  
28110 LUCE  
Coordonnées GPS : 48° 25' 57.17" N - 1° 27' 24.98" E

Indiquer sur le GPS (waze) : AFPENN



Pour les personnes en situation de handicap merci de contacter notre référent handicap avant le début de la formation :

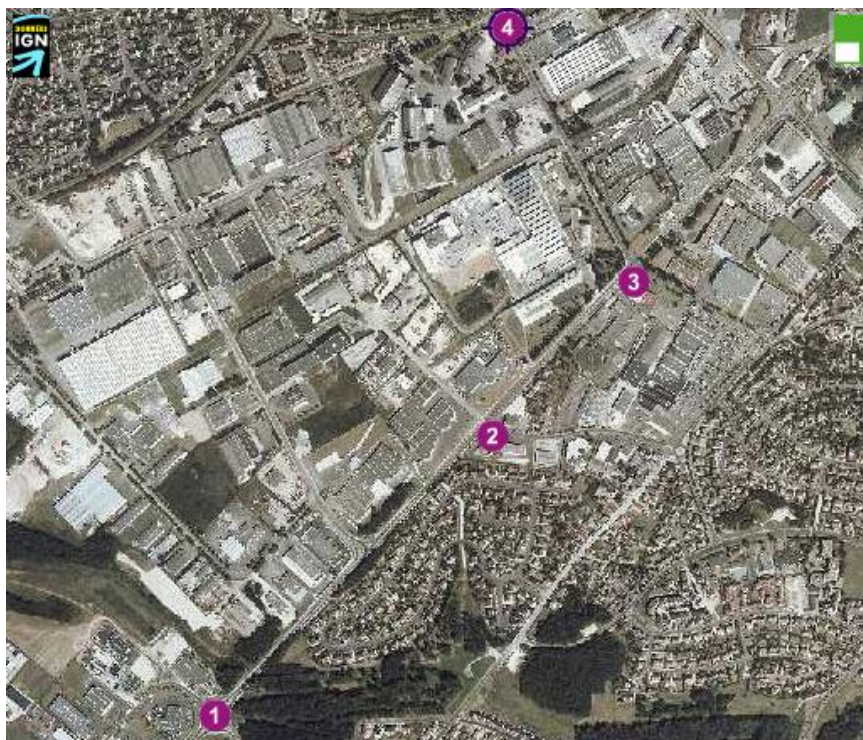
Géraldine DECOURTIL  
geraldine.decourtill@synelva.fr  
02.37.91.80.40

## PLAN D'ACCES Par le BUS



- ➊ Entrée de l'AFPENN et de SYNELVA (Service Exploitation – GRD)
  - ➋ Accueil de l'AFPENN
  - ➌ Arrêt de Bus DELATTRE de TASSIGNY - Arrivée de la gare – Ligne 6
  - ➍ Arrêt de Bus DELATTRE de TASSIGNY - Départ vers la gare – Ligne 6
- ➔ Chemin à suivre pour se rendre à l'accueil de l'AFPENN

## PLAN D'ACCES Par la Route



Légende :

- ① 2<sup>ème</sup> rond point ZI EUROVAL
- ② 1<sup>er</sup> feu
- ③ 2<sup>ème</sup> feu
- ④ Entrée de l'AFPENN et de SYNELVA

\* Prendre la rocade de Chartres (N123) jusqu'au rond point au croisement de la (D921), à hauteur de la Z.I. d'"EuroVal".

\* Prendre alors la direction de Lucé

\* Au prochain rond point, continuer tout droit (Rue du Maréchal Leclerc) ①

\* Au 1<sup>er</sup> feu, continuer tout droit ②

\* Au 2<sup>ème</sup> feu, prendre à gauche (Rue de la Beauce) ③

\* L'entrée de l'AFPENN se trouve sur votre droite après la 2<sup>ème</sup> ligne de chemin de fer

④

