

## Télécharger la documentation AFPPENN

Se rendre sur le site internet AFPPENN : [www.afppenn.fr](http://www.afppenn.fr)

Sur la page d'accueil, descendez jusqu'en bas  
et vous trouverez la partie « Documentation en ligne ».

Cliquer sur « Accéder à l'espace ».

### Documentations en ligne



Des supports supplémentaires sont disponibles dans l'espace en ligne réservé aux stagiaires de l'AFPPENN. Cet outil est disponible 24/24h, celui-ci regroupe divers documents pédagogiques (vidéos, cours, dossiers...).

Pensez à vous munir de votre code remis lors de votre formation pour accéder à cet espace.

**Lien documentation en ligne :** [Accéder à l'espace](#)

Pour les agents SYNELVA en interne, merci de cliquer sur le lien suivant, depuis internet explorer : [Accéder à l'espace](#)

[Mode d'emploi d'accès à la documentation en ligne](#)



**AFPPENN.**  
Formation professionnelle en réseau électrique et gaz

Du lundi au vendredi  
de 9h00 à 12h et de 13h15 à 17h00  
Secrétariat fermé certains mercredi.

45 rue de Beauce,  
28110 Lucé

Tél : 02 37 91 80 40

PRÉSENTATION

NOS FORMATIONS EN ÉLECTRICITÉ

NOS FORMATIONS GAZ

PLANNING FORMATIONS

INFOS PRATIQUES

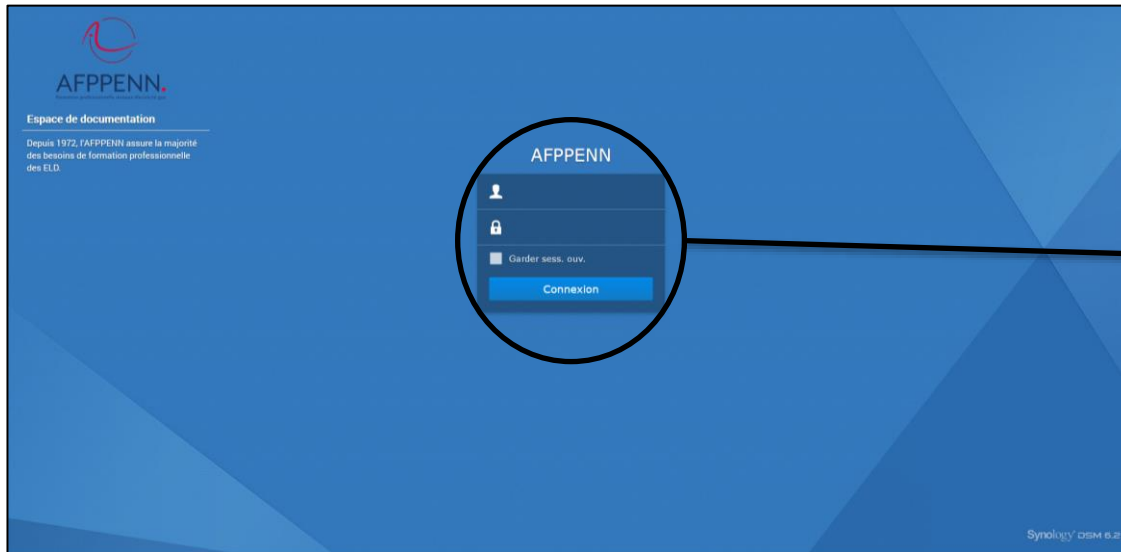
INFOS TST BT

RGPD

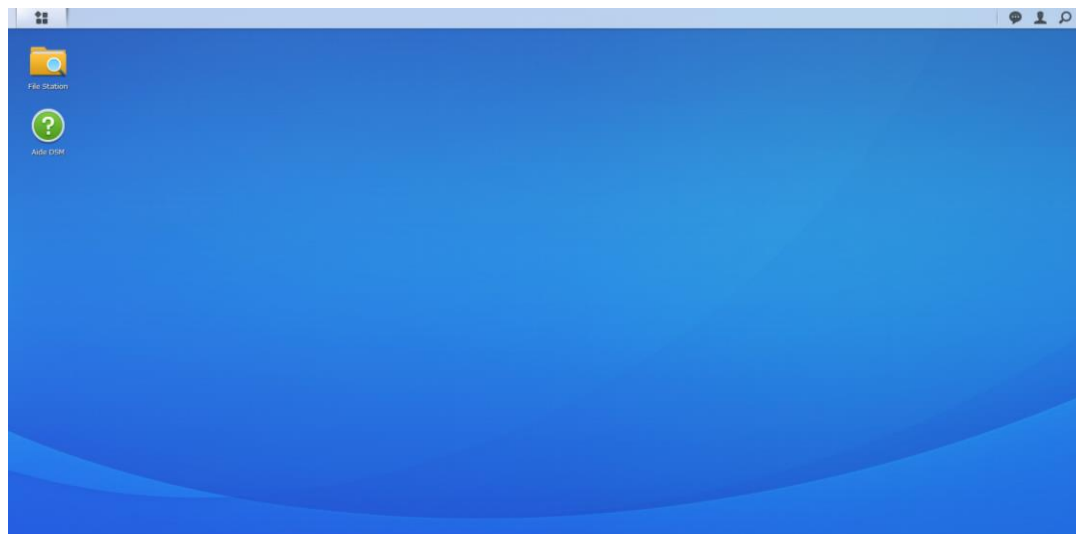
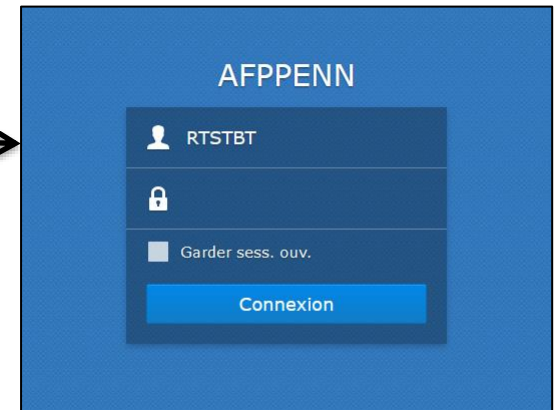
Conditions générales de vente

Mentions légales

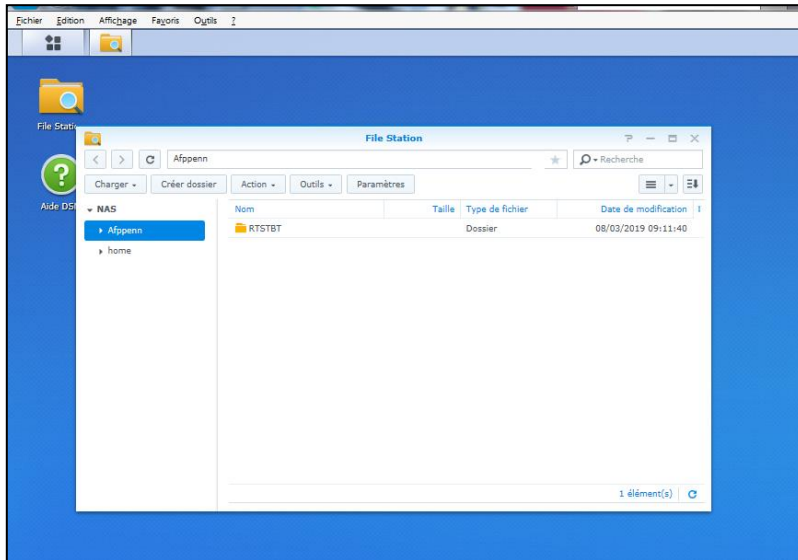
CONTACT



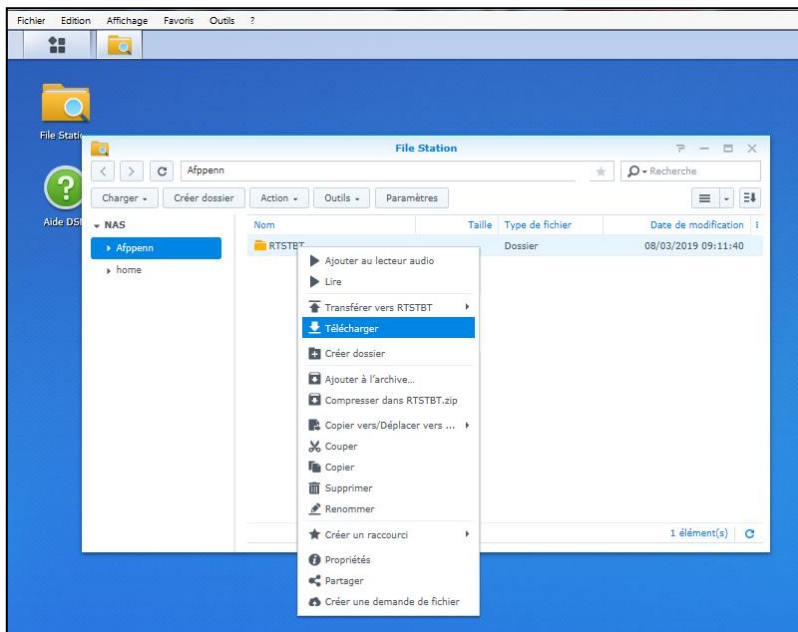
Saisir l'identifiant et le mot de passe fournis.



Puis cliquer sur « Files station », en haut à gauche.



Cliquer sur « Files station »,  
en haut à gauche.



Clique-droit sur le dossier, puis télécharger.